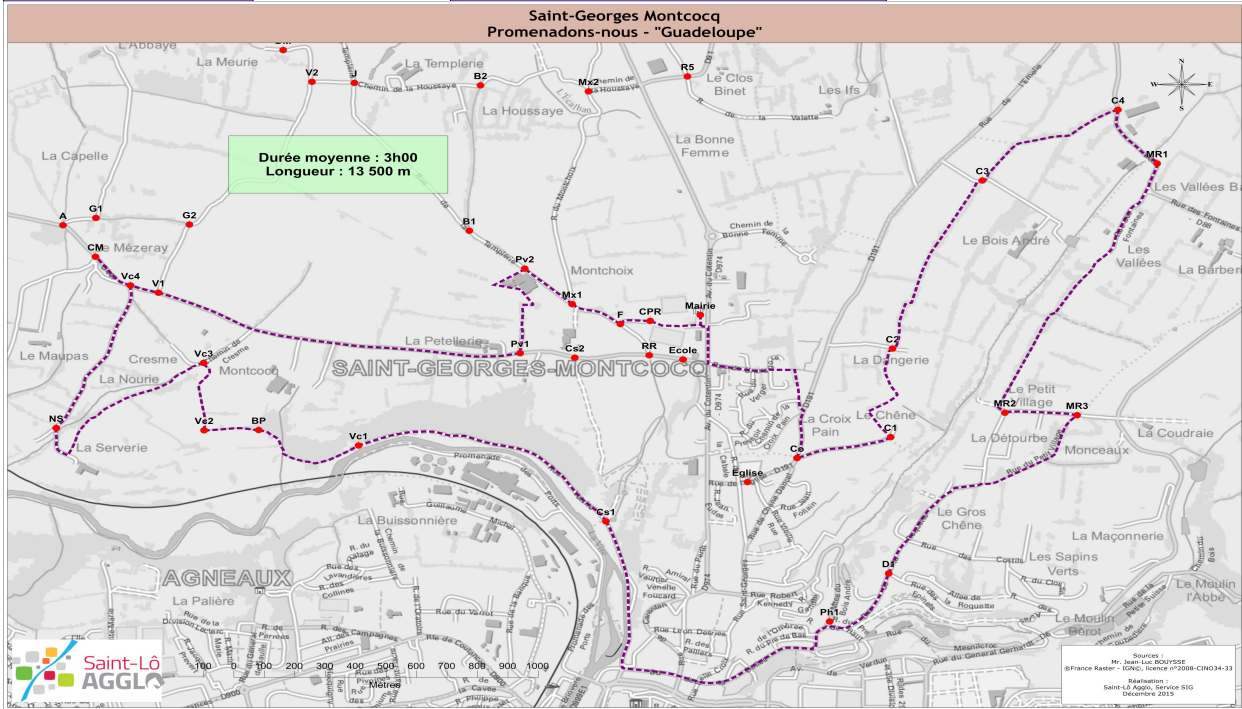


CIRCUIT

GUADELOUPE



POINTS D'INTERÊT

| Lieux | | | | latitude | longitude |
|----------------------|-----------|---------|---------------------------------------|--------------|-------------|
| Mairie de St Georges | Mairie | Panneau | Affichage des circuits | N 49° 7' 50" | W 1° 5' 40" |
| Départ des Chemins | CPR | Vidéo | Présentation des circuits | N 49° 7' 49" | W 1° 5' 41" |
| Panorama Cresme | BP | Vidéo | Panorama commenté | N 49° 7' 32" | W 1° 6' 54" |
| Auberge du Maupas | AM | Vidéo | Activité économique par Les Bénévoles | N 49° 7' 38" | W 1° 7' 15" |
| Croix Mezera | CM | Vidéo | Historique (en cours) | N 49° 7' 53" | W 1° 7' 18" |
| Demeure La Meurie | DM | Vidéo | Jacques nous présente sa demeure | N 49° 8' 22" | W 1° 6' 55" |
| Fontaine La Meurie | FM | Vidéo | Contes et légendes (en cours) | N 49° 8' 23" | W 1° 6' 55" |

ITINERAIRE

Guadeloupe environ 3h00

| | | | |
|---|-----------|------|--|
| Mairie St Georges | Mairie | 0h00 | Direction des feux puis avenue de Brangore jusqu'about 1 ^{er} lotissement |
| Tourner à droite dans le petit chemin de terre et au stop,. Tourner à droite sur la route Mesnil Rouxelin-St lo | | | |
| chemin du chêne | Co | 0h10 | l'entrée est située juste avant le panneau St Lo, sur la gauche |
| En face propriété | C1 | 0h15 | à gauche |
| la dangerie | C2 | 0h20 | tout droit |
| le bois andré | C3 | 0h25 | tout droit chemin herboré |
| la grosse exploitation | C4 | 0h35 | prendre à droite route bitumée jusqu' au croisement |
| les vallées | MR1 | 0h40 | prendre direction voie sans issue (bitumée) |
| le petit village | MR2 | 0h55 | remonter à gauche direction la coudrée |
| Transfo 321 05 | MR3 | 1h00 | tourner à droite . Descendez jusqu'à la dollée |
| La Dollée | D1 | 1h15 | allez devant la pharmacie pour couper le retour par les escaliers |
| pharmacie | Ph1 | 1h25 | Dirigez-vous vers l'ascenseur du Mont-Russel |
| Prenez le boulevard de la Dollée jusqu'à La Vire, puis (avant de la traversser) longer Rue Valvire | | | |
| Chemin Cresme | Vc1 | 1h55 | Montez ce chemin, et admirez le panorama, assis sur le banc . |
| Banc Panorama | BP | 2h00 | profitez d'un panorama mérité |
| la ferme | Vc2 | 2h05 | Virage à 90° à droite à l'approche de la ferme « <i>TG les chiens</i> » |
| Village Cresmes | Vc3 | 2h10 | contourner les barrières « ranch » par la droite |
| Nourie-Serverie | NS | 2h20 | Remonter vers Serverie puis Nourie |
| arrivée D447 | Vc4 | 2h25 | Tourner à gauche direction Croix Mézera |
| Croix Maizeray | CM | 2h30 | Tonus-Bonus Le Maupas de 1h00 |
| Croix Maizeray | CM | 2h30 | Retour sur St Georges parD447 |
| Pavard entrée | Pv1 | 2h45 | Au sortie du Hameau la Petellerie, sur la gauche |
| Pavard sortie | Pv2 | 2h50 | Tourner à droite jusqu'au « Les Fontnelles » |
| STOP | F | 2h55 | Traverser le lotissement, au bout vous voyez la Mairie |
| Mairie St Georges | Mairie | 3h00 | Vous êtes arrivés |